

DESCRIÇÃO:

Acessório metálico de aço galvanizado fabricado mediante um processo de laminação a frio.

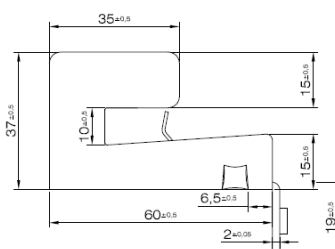
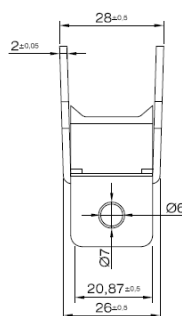
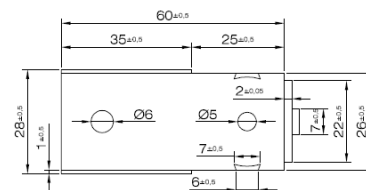
CAMPO DE APLICAÇÃO:

Peça para a realização de suspensões em perfis metálicos, mediante varão roscado M6.



DADOS TÉCNICOS:

- Tipo de aço: DX51D
- Revestimento: Z – 140 g/m²
- Carga de trabalho (grampo – estrutura): 190 kg
- Carga de rutura (grampo – estrutura): 570 kg
- Comportamento ao fogo: Euroclasse A1 (não combustível, não contribui para a propagação, grau máximo)
- Embalagem: Caixa 100 unid.



Cotas em mm

ARMAZENAGEM E CONSERVAÇÃO:

Armazenar sobre superfícies planas e nunca à intempérie, mantendo o produto em local coberto e protegido da luz solar e da chuva.

MANUSEAMENTO:

Recomenda-se a utilização de luvas resistentes ao corte Categoria 4.

PRODUTOS COMPLEMENTARES:

Perfilaria, placa de gesso laminado, parafusos e acessórios PLACO.

FORMA DE MONTAGEM:

Consultar o Manual do Instalador PLACO e o Manual de Soluções Construtivas em Placas de Gesso Laminado.

Esta informação e, designadamente, as recomendações relativas à aplicação e à utilização final do produto, são proporcionadas de boa-fé e baseiam-se no conhecimento atual e na experiência da SAINT-GOBAIN PLACO IBERICA S.A. relativos aos seus produtos, quando devidamente armazenados, manuseados e instalados em situações normais, e no âmbito da sua vida útil. Todas as encomendas são aceites de acordo com o estabelecido nas nossas Condições Gerais de Venda e de Fornecimento em vigor. A SAINT-GOBAIN PLACO IBERICA S.A. reserva-se o direito de alterar as especificações técnicas do produto sem aviso prévio. É responsabilidade do utilizador conhecer e utilizar a última versão, atualizada, das Folhas de Dados de Produtos, cuja cópia disponibilizaremos caso nos seja solicitado.