

DESCRIPCIÓN:

Accesorio metálico de acero galvanizado fabricado mediante proceso de laminación en frío.

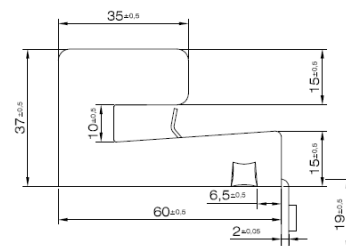
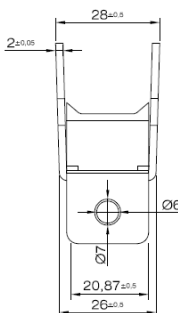
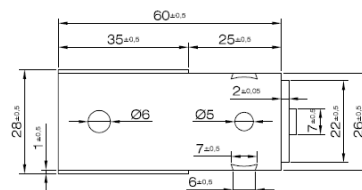
CAMPO DE APLICACIÓN:

Pieza para la realización de cuelgues en perfiles metálicos, mediante varilla roscada M6.



DATOS TÉCNICOS:

- Tipo de acero: DX51D
- Revestimiento: Z – 140 g/m²
- Carga de trabajo (grapa – estructura): 190 kg
- Carga de rotura (grapa – estructura): 570 kg
- Comportamiento al fuego: Euroclase A1 (no combustible, sin contribución, grado máximo)
- Acondicionamiento: Caja 100 uds.



Cotas en mm

ALMACENAJE Y CONSERVACIÓN:

Almacenar sobre superficies planas y nunca a la intemperie, manteniéndolos a cubierto y resguardados del sol y de la lluvia.

PRODUCTOS COMPLEMENTARIOS:

Perfilería, placa de yeso laminado, tornillos y accesorios PLACO.

MANIPULACIÓN:

Se recomienda la utilización de guantes con resistencia al corte Categoría 4.

FORMA DE MONTAJE:

Consultar el Manual del Instalador PLACO y el Manual de Soluciones Constructiva en Placa de Yeso Laminado.

Esta información y, en particular, las recomendaciones relativas a la aplicación y uso final del producto, están dadas de buena fe, basadas en el conocimiento actual y la experiencia de SAINT-GOBAIN PLACO IBERICA S.A. de sus productos, cuando son correctamente almacenados, manejados e instalados en situaciones normales, y dentro de su vida útil. Todos los pedidos se aceptan de acuerdo a los términos de nuestras vigentes Condiciones Generales de Venta y Suministro. SAINT-GOBAIN PLACO IBERICA S.A. se reserva el derecho de cambiar las especificaciones técnicas del producto sin previos avisos. Es responsabilidad del usuario conocer y utilizar la versión última y actualizada de las Hojas de Datos de Productos, copia de las cuales se mandarán a quién las solicite.